

Специальные фитинги и аксессуары для подводного массажа и комбинированные устройства

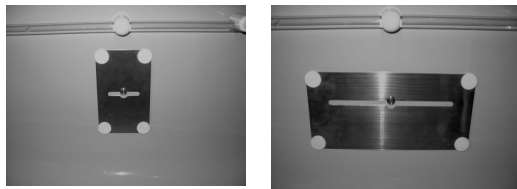
+ = особенно рекомендуется

Дополнительное оборудование

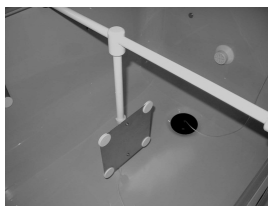
- 1 Душ холодная/горячая вода**
арт. ZU1001
Состоит из: изолированного встроенного KWC-клапана, распределителя и медной трубы
- 2 Автоматическая система наполнения** арт. ZU1109
(доп. опция)
Состоит из: магнитного клапана, блока управления и кнопок вкл/выкл
- 4 Дополнительные форсунки для ванны, 8 шт** арт. ZU1004
Состоит из: 8 пластиковых форсунок с регулируемым встроенным клапаном 1"
- 5 Защита для измерения питьевой воды**
В соответствии с DVGW DIN EN 1717:2011-8
арт. ZP5100
если нет измерителя для питьевой воды

EG- аксессуары

- 10 Электроды тип В**
арт. ZU1008
+ запатентовано, спец. размер 2x150x250 и 2x400x250 мм



- 12 Дополнительные электроды**
арт. ZU1020
+ сделано из нержавеющей стали V4A
Регулируемая высота, удлинен и крестообразно размещен, покрыт пластиком
Силовой разъем



- 13 Электромассажная щетка**
арт. ZU1021
С резиновым кабелем и пластиковым покрытием разъема



Прикрепленные аксессуары

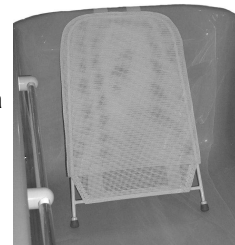
- 20 Сигнализация вызова помощи**
арт. ZU1011
Силиконовая кнопка размещена со стороны клиента, водонепроницаемая. Внутренний воздуховод в соединительной коробке со встроенным свободным контактом.



1

Неприкрепленные аксессуары

- 30 Регулируемый подголовник для ванны «Бабочка»**
+ арт. ZU1077
Для закрепления на краю ванны, сделано из пластика, водонепроницаемый ремешок и подушка под шею
- 32 Регулируемый подголовник** арт. ZU1019
+ для закрепления на краю ванны, сделано из пластика, с водонепроницаемым ремешком и подушкой для шеи
- 33 Вауromed-активные кислородные гранулы**
+ арт. ZR0100
Для дезинфекции насоса и ванны
Канистра 1 кг
- 34 Adisan-очищающее средство**
+ арт. ZR0200
Для насоса и ванны, ведро 4 кг
- 35 Облицовка гибкого шланга**
арт. ZU1116
+ сделано из прочного полистирола, белого цвета, с креплениями для ног
- 36 Подставка под спину**
арт. ZU1023
+ состоит из:
1 рамы нержавеющей стали,
Покрыто пластиком, рама покрыта решетчатым материалом, машинная стирка при 90°C, устойчиво к сушке. Белого цвета с застежками – velcro для быстрой смены



Технические характеристики могут быть изменены

Trautwein Москва, ул. Павловская д. 27/29

тел. / факс: + 7 (495) 741-75-04

www.spatechnology.ru

37 Специальная пластиковая насадка на шланг □□ Арт. ZU1024

с резиновым кольцом для защиты, для циркуляционного массажа со специальным подшипником



41 CO2 преобразователь арт. AM2120

Стандартная модель тип 2 CO2 тех.лист 12.02.08.

42 Ручка и перекладина арт. ZU1029

Со специальными фиксирующими ремнями, хромированные

38 Лесенка

+ арт. ZU1025

Сделана из стеклопластика, 2-ступеньки с противоскользящим покрытием
Цвет: белый
Размеры: Ш 500 x Д 700 x В 350 мм



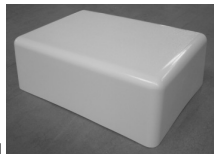
43 Ремень 1300 мм арт. ZU1029

Со специальными фиксирующими поясами, хромированные

39 Лесенка

+ арт. ZU1025

Сделана из стеклопластика, 1 ступенька с противоскользящим покрытием
Цвет: белый
Размеры: Ш 500 x Д 360 x В 180 мм



44 Ремень 2100 мм арт. ZU1030

Со специальными фиксирующими поясами, хромированные

45 Пластиковая решетка, консольная арт. ZU1032

Состоит из: профилированных перекладин соединенных крестообразно, гигиеничная конструкция, закрытые углубления без прорезей, противогрибковое покрытие, серый цвет, включая решетки 30 x 30 x 4 мм, укрепленные ремни
Размер 100 x 50 см (наружная решетка)

40 Перекладина для ног, сделана из пластика

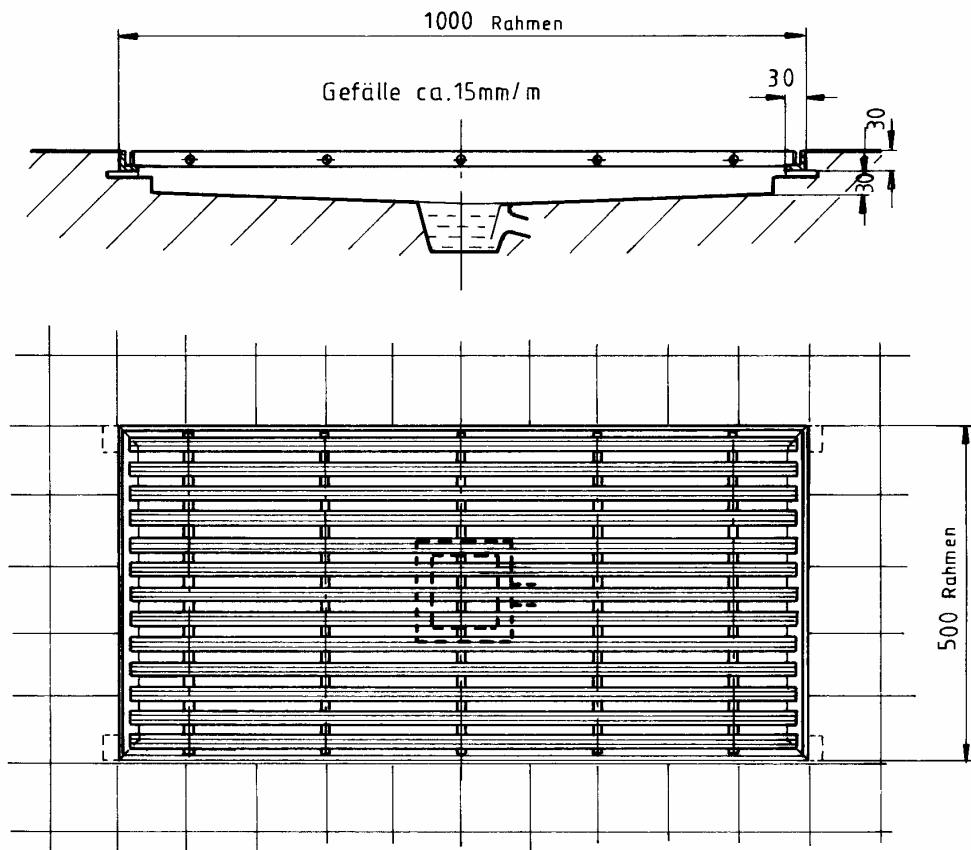
+ арт. ZU1026

Состоит из: пластиковой рамы с прорезями, опора 353 x 245 мм
Цвет: белый



46 Коврик из пластика арт. ZU1033

Верх сделан из пластика, двойное рефление, закругленные углы, нижняя часть высокоэластичная, однородный темно-серый, верхняя полоса светло-серая



Технические характеристики могут быть изменены

Trautwein Москва, ул. Павловская д. 27/29

тел. / факс: + 7 (495) 741-75-04

www.spatechnology.ru